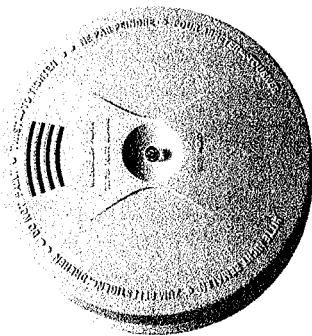


## DETECTEUR DE FUMEE

Notice d'utilisation



# VIGITECH®

## MV1

Nous vous félicitons et vous remercions d'avoir choisi un article de notre collection.

Nous avons apporté le plus grand soin à sa fabrication et sommes persuadés qu'il vous donnera entière satisfaction.

**Important : Conservez précieusement ces instructions afin de pouvoir les consulter chaque fois que nécessaire.**

Lire attentivement les recommandations d'emploi qui suivent avant de mettre l'appareil sous tension. Si cet appareil doit être confié à un tiers, pensez à lui remettre aussi cette notice.

### PRÉCAUTIONS D'EMPLOI IMPORTANTES

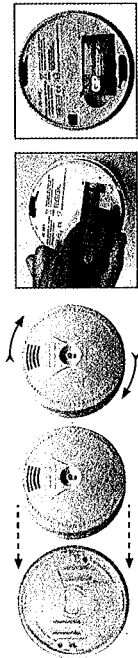
Une utilisation incorrecte ou impropre peut endommager l'appareil et engendrer des blessures pour l'utilisateur.

L'appareil ne peut être utilisé que pour l'usage prévu. Nous déclinons toute responsabilité en cas de dommages résultant d'une mauvaise utilisation ou d'une manipulation incorrecte.

N'utilisez pas l'appareil s'il est tombé, endommagé, ou si il est humide. Ne tentez jamais de réparer vous-même l'appareil.

### CARACTERISTIQUES GENERALES

Cet appareil est une alarme et un détecteur de fumée. L'alarme détecte dans l'air ambiant s'il y a de la fumée. Il ne détecte pas la chaleur, le gaz ou le feu lui-même. Dans le cas où l'alarme se met à sonner, cela veut dire que l'appareil a détecté de la fumée et vous disposez de quelques secondes pour sortir de la pièce et appeler les pompiers. Lire les informations ci-dessous très attentivement.



### REPLACEMENT DES PILES

Le détecteur de fumée fonctionne avec une pile 9V de haute qualité. Normalement cette pile a une durée de vie de 1 an si l'appareil est utilisé dans de bonnes conditions. Lorsque la pile commence à donner des signes de faiblesse, elle émet des « bips » pendant 30-40 secondes environ pendant maximum 30 jours.

Nous vous conseillons donc de changer la pile lorsque le détecteur commence à bipper.

Le remplacement de la pile est vraiment très simple à effectuer : ouvrir le boîtier situé à l'arrière de l'appareil, enlever l'ancienne pile et placer la nouvelle.

### MONTAGE

• Quel est l'endroit le plus approprié pour positionner le détecteur de fumée ?

- Au moins un dans chaque pièce
- Un à chaque étage
- Dans le vestibule/l'entrée, dans les escaliers
- Devant chaque porte de chambre
- Dans chaque chambre (si vous dormez la porte fermée)
- Dans le salon
- Dans les pièces où il y a des appareils électriques

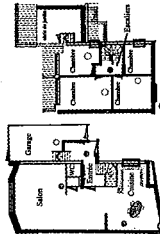
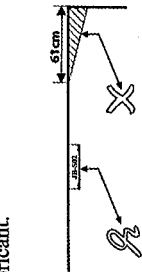
- L'alarme ne doit pas être installée :
  - Dans une pièce où la température peut descendre en dessous de 4°C et au-dessus de 40° C
  - Dans les endroits humides
  - Devant les portes ou fenêtres, ou près des ventilateurs et radiateurs

Ne pas installer l'alarme dans un endroit difficile d'accès par rapport au bouton test, le remplacement de la pile ou la maintenance. L'alarme est facile à installer : il suffit de fixer la base avec les vis à l'endroit approprié choisi. Se reporter aux schémas ci-contre. Placer l'autre partie de l'alarme sur la base. Positionner l'alarme au centre du plafond de la pièce.

### UTILISATION

L'alarme est équipée d'un bouton test. Rester appuyé dessus jusqu'à ce que l'appareil se mette à sonner. Le signal s'arrête lorsqu'on relâche le bouton. Tester l'alarme au moins une fois par semaine, et toujours la vérifier après le remplacement de la pile, le nettoyage avec l'aspirateur par exemple. L'alarme doit être dépourvue à l'aspirateur afin que toutes les poussières incrustées dans l'appareil soient ôtées. Ceci aussi afin de prolonger sa durée de vie.

Le boîtier ne doit pas être ouvert lors du nettoyage. Si l'alarme ne fonctionne pas correctement, veuillez contacter votre revendeur ou le fabricant.



© Détecteur de fumée pour un système de protection incendie simplifié.

### IMPORTANT

Installer un détecteur de fumée près de votre protection incendie tels que les extincteurs, les échelles de secours, les cordes et selon les matériaux de construction. Toujours vérifier qu'il y ait un plan d'évacuation, discutez-en avec vos enfants. Assurez-vous que chaque chambre puisse être évacuée sans ouvrir la porte, exemple : par la fenêtre. En cas de doute sur le bon fonctionnement de l'alarme, toujours agir comme s'il y avait le feu et sortir des locaux.

### NOTE

Le détecteur de fumée ne doit pas être peint.

Nous ne pouvons pas être tenus pour responsables

de la perte ou de la détérioration de l'appareil suite à une mauvaise utilisation ou manipulation si l'alarme ne s'est pas mise à sonner en cas de réel incendie.

Cet appareil est marqué du symbole du tri sélectif relatif

aux déchets d'équipements électriques et électroniques. Cela signifie que ce produit doit être pris en charge par un système de collecte sélectif conformément à la directive

européenne 2002/96/CE afin de pouvoir soit être recyclé soit démantelé afin de réduire tout impact sur l'environnement.

Pour plus de renseignements, vous pouvez contacter votre administration locale ou régionale.

Les produits électroniques n'ayant pas fait l'objet d'un tri sélectif sont potentiellement dangereux pour l'environnement et la santé humaine en raison de la présence de substances dangereuses.

Nous avons porté le plus grand soin à la fabrication et au contrôle de ce produit.

Il est garanti 5 ans par échange standard,

Dans des conditions d'utilisation normale,

Et sous réserve d'un justificatif d'achat et de la boîte d'origine

Votre détaillant est seul habilité à prendre la garantie en charge.

**CE** **RoHS** ISO9001 EN14604

